

OFERTA WYNAJMU POWIERZCHNI BIUROWEJ



Wynajmujący:

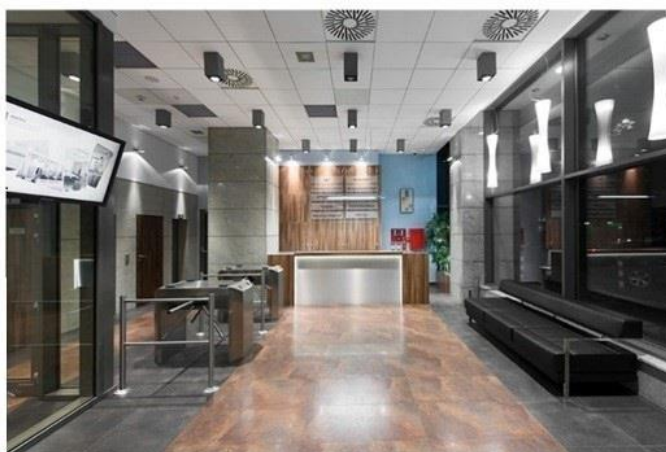
Centrum Biurowe BIPROSTAL Sp. z o.o.

ul. Królewska 57, 30 - 081 Kraków,
Sąd Rejonowy dla Krakowa-Śródmieścia,
XI Wydział Gospodarczy Krajowego
Rejestru Sądowego pod nr KRS: 0000573844
Kapitał zakładowy, w tym wpłacony 1 410 750 zł
NIP: 648-277-52-62

Kontakt do Wynajmującego:

Grzegorz Mikrut
tel: + 48 601 820 912
grzegorz.mikrut@biprostal.pl

Nasi Najemcy:



Centrum Biurowe BIPROSTAL to 10 000 m² nowoczesnej powierzchni biurowej, 1 000 m² powierzchni usługowo-handlowej dostępnej z traktu pieszego oraz 1 000 m² powierzchni technicznej. W 2011r. Centrum Biurowe BIPROSTAL zostało oddane do użytkowania po gruntownej modernizacji, dzięki której może obecnie oferować powierzchnie biurowe klasy A. Wszystkie powierzchnie są zaprojektowane w sposób umożliwiający wydzielenie i zaaranżowanie przestrzeni spełniającej oczekiwania nawet najbardziej wymagających Klientów.

Centrum Biurowe BIPROSTAL Sp. z o.o.
ul. Królewska 57, 30-081 Kraków
tel. 012 29 34 422, faks 012 29 34 444
<http://www.biprostal.pl>

Sąd Rejonowy dla Krakowa-Śródmieścia,
XI Wydział Gospodarczy Krajowego
Rejestru Sądowego pod nr KRS: 0000573844
Kapitał zakładowy, w tym wpłacony 1 410 750 zł
NIP: 648-277-52-62

Powierzchnia najmu:Centrum Biurowe Biprostal (część Wysoka) **piętro XIII**

Powierzchnia lokalu netto:

81,07 m²

Powierzchnia wspólna:

12,16 m²**Powierzchnia biurowa brutto:****93,23 m²****Opis Lokalu:**

Lokal znajduje się na powierzchni biurowej budynku wysokiego na 13 piętrze, z pomieszczenia roztacza się widok na panoramę miasta. W lokalu do dyspozycji Najemcy znajduje się kącik kawowy z lodówką.

Rozpoczęcie najmu:

od zaraz

Okres Najmu:

do uzgodnienia.

Cel Najmu:

użytkowanie przez Najemcę jako lokal biurowy

Warunki Przekazania:

spełnienie warunków kaucji gwarancyjnej, protokół zdawczo odbiorczy

Czynsz:**72,00 PLN / m² / miesiąc + VAT****20,50 PLN / m² / miesiąc + VAT****Opłata eksploatacyjna:**

Na koszty opłaty eksploatacyjnej składają się koszty:

- Zapewnienia całodobowej ochrony obiektu i informacji recepcyjnej.
- Utrzymania czystości powierzchni wspólnych wewnątrz budynku i porządku wokół obiektu.
- Wyposażenia pomieszczeń ogólnodostępnych, w tym sanitarnych, w środki higienicznej czystości.
- Konserwacji, kontroli, utrzymania i naprawy powierzchni wspólnych
- Utrzymywanie w należytej dbałości zieleni należącej do obiektu.
- Serwisowania dźwigów osobowych.
- Utrzymania w ruchu centrali telefonicznej abonenckiej (wewnętrznej) wraz z instalacją wewnątrz budynku.
- Konserwacji, kontroli oraz naprawy i utrzymywania w sprawnym działaniu instalacji (np. wodno-kanalizacyjnej, centralnego ogrzewania, ciepłej wody, urządzeń wentylacyjno-klimatyzacyjnych, systemów elektrycznych, systemów teletechnicznych i poż.)
- Utrzymania Zarządu i dozoru technicznego obiektu.
- Konserwacji punktów świetlnych w pomieszczeniach biurowych i ogólnodostępnych.
- Energii elektrycznej, ogrzewania i chłodzenia części wspólnych.

Koszty operacyjne po stronie Najemcy:

- telefony T-mobile (abonament, minimum jeden nr)
- Internet
- sprząatanie pomieszczeń najmu
- oznaczenia wizualne najemcy na elewacji budynku
- koszty energii elektrycznej
- opłata konserwacyjna urządzeń teletechnicznych 10% refaktury EE
- koszt wody i ścieków oraz wywozu odpadów
- koszty energii cieplnej oraz klimatyzacji

Miejsca parkingowe:

na parkingu wewnętrznym w cenie 300,00 zł + VAT miesięcznie

Parking płatny:

miejsca parkingowe ogólnodostępne przed budynkiem oraz na parkingu komercyjnym naprzeciwko CB Biprostal

Standardowe wykończenie pomieszczeń obejmuje obecny rozkład funkcjonalny:

- wykładzina dywanowa
- sufity podwieszane o wysokich parametrach akustycznych
- łazienka z wyposażeniem
- szafka teleinformatyczna
- okablowanie strukturalne
- instalacja wentylacyjno-klimatyzacyjna
- wentylacyjna mechaniczna nawiewno - wywiewna
- dostosowanie obiektu dla osób niepełnosprawnych

Wykończenie pomieszczeń:

Zabezpieczenie Najmu:

Depozyt lub Gwarancja Bankowa w wysokości:

Trzymiesięczny czynsz + trzymiesięczna wartość Opłaty Eksploatacyjnej.

Poufność:

Szczegóły niniejszej propozycji zostaną zachowane do wiadomości obu stron.

RZUT – obecny układ powierzchni

