

OFERTA WYNAJMU POWIERZCHNI BIUROWEJ



Wynajmujący:

Centrum Biurowe BIPROSTAL Sp. z o.o.

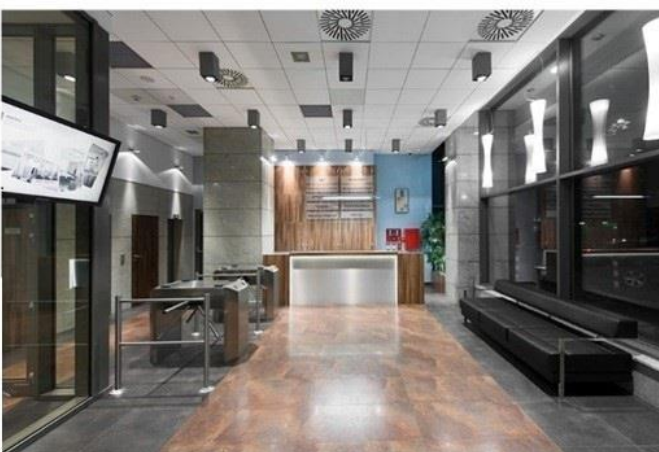
ul. Królewska 57, 30 - 081 Kraków,
Sąd Rejonowy dla Krakowa-Śródmieścia,
XI Wydział Gospodarczy Krajowego
Rejestru Sądowego pod nr KRS: 0000573844
Kapitał zakładowy, w tym wpłacony 1 410 750 zł
NIP: 648-277-52-62



Kontakt do Wynajmującego:

Grzegorz Mikrut
tel: + 48 601 820 912
grzegorz.mikrut@biprostal.pl

Nasi Najemcy:



Centrum Biurowe BIPROSTAL to 10 000 m2 nowoczesnej powierzchni biurowej, 1 000 m2 powierzchni usługowo-handlowej dostępnej z traktu pieszego oraz 1 000 m2 powierzchni technicznej. W 2011r. Centrum Biurowe BIPROSTAL zostało oddane do użytkowania po gruntownej modernizacji, dzięki której może obecnie oferować powierzchnie biurowe klasy A. Wszystkie powierzchnie są zaprojektowane w sposób umożliwiający wydzielenie i zaaranżowanie przestrzeni spełniającej oczekiwania nawet najbardziej wymagających Klientów.

Centrum Biurowe BIPROSTAL Sp. z o.o.
ul. Królewska 57, 30-081 Kraków
tel. 012 29 34 422, faks 012 29 34 444
<http://www.biprostal.pl>

Sąd Rejonowy dla Krakowa-Śródmieścia,
XI Wydział Gospodarczy Krajowego
Rejestru Sądowego pod nr KRS: 0000573844
Kapitał zakładowy, w tym wpłacony 1 410 750 zł
NIP: 648-277-52-62

Powierzchnia najmu:Centrum Biurowe Biprostal (część Niska) **Piętro III**

Powierzchnia biurowa – powierzchnia netto:	162,52 m2
<i>Powierzchnia wspólna przynależna (9%):</i>	14,63 m2
<u>Powierzchnia najmu łącznie:</u>	<u>177,15 m2</u>

Opis Lokalu:

Powierzchnia biurowa z gotowym podziałem funkcjonalnym wydzielonym za pomocą ścian gipsowo – kartonowych oraz szklanych. Na powierzchnię najmu składają się recepcja z funkcją biurową, pomieszczenie biurowe, dwa gabinety, sala konferencyjna, poczekalnia oraz własna kuchnia. Dostęp do pomieszczenia sanitariatów zlokalizowanych w części wspólnej.

Lokal został gustownie wykończony i umeblowany, obecny Najemca dopuszcza możliwość pozostawienia w lokalu części wyposażenia po rozliczeniu.

Rozpoczęcie najmu: od 1 grudnia 2024r.**Okres Najmu:** do uzgodnienia**Cel Najmu:** użytkowanie przez Najemcę jako lokal biurowy**Warunki Przekazania:** spełnienie warunków kaucji gwarancyjnej, protokół zdawczo odbiorczy**Czynsz:** 74,00 PLN/m2/ miesiąc + VAT**20,50 PLN /m² / miesiąc + VAT**

Na koszty opłaty eksploatacyjnej składają się koszty:

- Zapewnienia całodobowej ochrony obiektu i informacji recepcyjnej.
- Utrzymania czystości powierzchni wspólnych wewnątrz budynku i porządku wokół obiektu.
- Wyposażenia pomieszczeń ogólnodostępnych, w tym sanitarnych, w środki higienicznej czystości.
- Konserwacji, kontroli, utrzymania i naprawy powierzchni wspólnych
- Utrzymywania w należytej dbałości zieleni należącej do obiektu.
- Serwisowania dźwigów osobowych.
- Utrzymania w ruchu centrali telefonicznej abonenckiej (wewnętrznej) wraz z instalacją wewnątrz budynku.
- Konserwacji, kontroli oraz naprawy i utrzymywania w sprawnym działaniu instalacji (np. wodno-kanalizacyjnej, centralnego ogrzewania, ciepłej wody, urządzeń wentylacyjno-klimatyzacyjnych, systemów elektrycznych, systemów teletechnicznych)
- Przeglądy i konserwacja systemów sygnalizacji pożaru, ostrzegania dźwiękowego i oświetlenia awaryjnego.
- Konserwacji systemu monitoringu i kontroli dostępu
- Utrzymania Zarządu i dozoru technicznego obiektu.
- Konserwacji punktów świetlnych należących do standardowego wyposażenia obiektu w pomieszczeniach biurowych najemców i ogólnodostępnych.
- Energii elektrycznej, ogrzewania i chłodzenia części wspólnych.
- Wyposażenia biura w stacjonarne aparaty telefoniczne należących do standardowego wyposażenia obiektu.

Opłata**eksploatacyjna:****Koszty****operacyjne:**

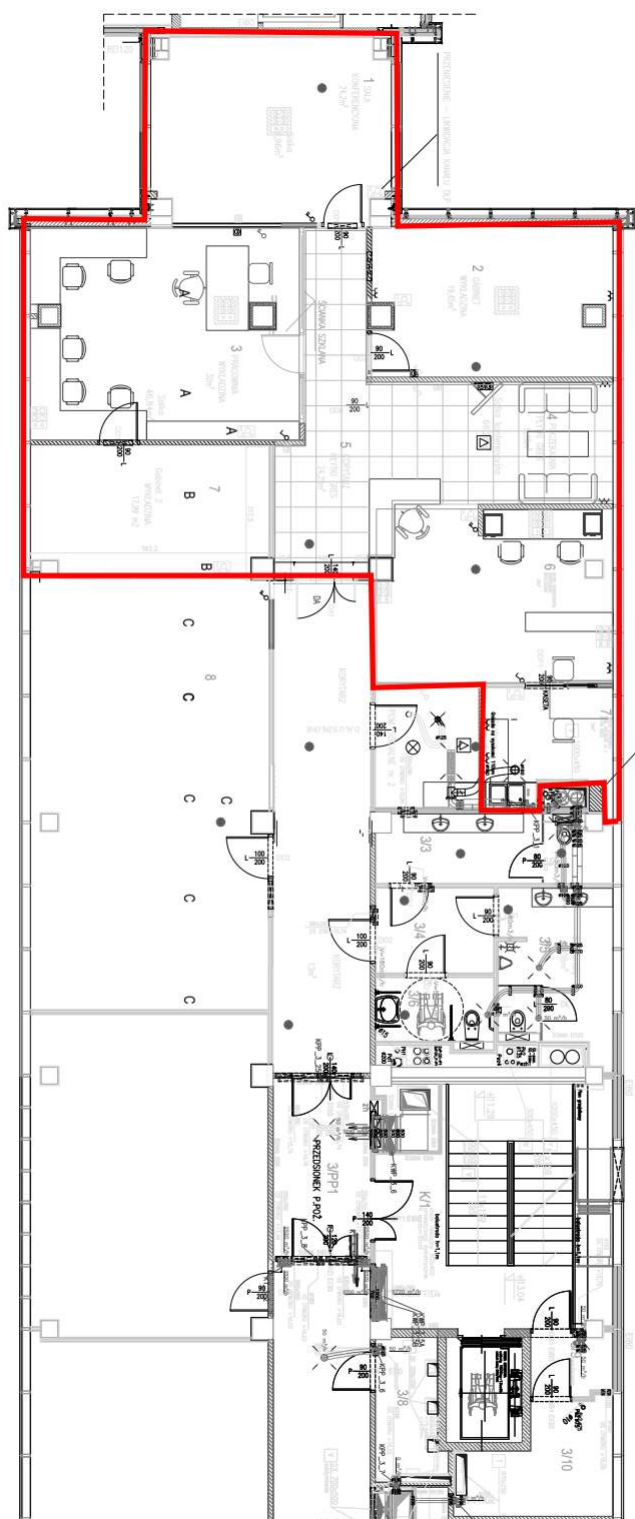
- telefony stacjonarne (abonament, darmowe połączenia, minimum jeden nr)
- Internet
- sprząatanie pomieszczeń najmu
- oznaczenia wizualne najemcy na elewacji budynku
- koszty energii elektrycznej
- opłata konserwacyjna urządzeń teletechnicznych 10% refaktury EE
- koszt wody i ścieków oraz wywozu odpadów
- koszty energii cieplnej oraz klimatyzacji

<u>Miejsca parkingowe:</u>	na parkingu wewnętrznym w cenie 300,00 zł + VAT miesięcznie
<u>Parking płatny:</u>	miejsca parkingowe ogólnodostępne przed budynkiem oraz na parkingu komercyjnym naprzeciwko budynku
<u>Wykończenie pomieszczeń:</u>	Standardowe wykończenie pomieszczeń obejmuje obecny rozkład funkcjonalny: <ul style="list-style-type: none"> ▪ wykładzina dywanowa, w części wejściowej płytki gres ▪ sufity podwieszane o wysokich parametrach akustycznych ▪ punkty zasilające oraz sieci LAN dla każdego stanowiska pracy ▪ wspólne łazienki z wyposażeniem ▪ miejsce w pomieszczeniu serwerowni piętrowej. ▪ instalacja klimatyzacyjno – grzewcza ▪ instalacja wentylacyjna mechaniczna nawiewno - wywiewna ▪ dostosowanie obiektu dla osób niepełnosprawnych
<u>Zabezpieczenie Najmu:</u>	Depozyt lub Gwarancja Bankowa w wysokości: trzymiesięczny czynsz + trzymiesięczna wartość Opłaty Eksploatacyjnej.
<u>Poufność:</u>	Szczegóły niniejszej propozycji zostaną zachowane do wiadomości obu stron.

Przykładowe zdjęcia lokalu



Rzut powierzchni najmu.



PIĘTRO 3 POWIERZCHNIA NAJMU 162,52m²