

OFERTA WYNAJMU POWIERZCHNI BIUROWEJ



Wynajmujący:

Centrum Biurowe BIPROSTAL Sp. z o.o.

ul. Królewska 57, 30 - 081 Kraków,
Sąd Rejonowy dla Krakowa-Śródmieścia,
XI Wydział Gospodarczy Krajowego
Rejestru Sądowego pod nr KRS: 0000573844
Kapitał zakładowy, w tym wpłacony 1 410 750 zł
NIP: 648-277-52-62

Kontakt do Wynajmującego:

Grzegorz Mikrut
tel: + 48 601 820 912
grzegorz.mikrut@biprostal.pl

Nasi Najemcy:



Centrum Biurowe BIPROSTAL to 10 000 m² nowoczesnej powierzchni biurowej, 1 000 m² powierzchni usługowo-handlowej dostępnej z traktu pieszego oraz 1 000 m² powierzchni technicznej. W 2011r. Centrum Biurowe BIPROSTAL zostało oddane do użytkowania po gruntownej modernizacji, dzięki której może obecnie oferować powierzchnie biurowe klasy A. Wszystkie powierzchnie są zaprojektowane w sposób umożliwiający wydzielenie i zaaranżowanie przestrzeni spełniającej oczekiwania nawet najbardziej wymagających Klientów.

Centrum Biurowe BIPROSTAL Sp. z o.o.
ul. Królewska 57, 30-081 Kraków
tel. 012 29 34 422, faks 012 29 34 444
<http://www.biprostal.pl>

Sąd Rejonowy dla Krakowa-Śródmieścia,
XI Wydział Gospodarczy Krajowego
Rejestru Sądowego pod nr KRS: 0000573844
Kapitał zakładowy, w tym wpłacony 1 410 750 zł
NIP: 648-277-52-62

Powierzchnia najmu:Centrum Biurowe Biprostal (część NISKA) **piętro VI**

Powierzchnia biurowa – powierzchnia netto:	91,48 m²
Powierzchnia wspólna przynależna (15%):	13,72 m²
<u>Powierzchnia najmu łącznie:</u>	<u>105,20 m²</u>

Opis Lokalu: Powierzchnia biurowa, aktualnie po remoncie, typu otwartego z możliwością podziału na kilka pomieszczeń. Wygodny dostęp do pomieszczeń sanitariatów i pomieszczenia socjalnego znajdujących się w części wspólnej.

Rozpoczęcie najmu: od zaraz

Okres Najmu: do uzgodnienia

Cel Najmu: użytkowanie przez Najemcę jako lokal biurowy

Warunki Przekazania: spełnienie warunków kaucji gwarancyjnej, protokół zdawczo odbiorczy

Czynsz: **72,00 PLN/m²/miesiąc + VAT**

20,50 PLN / m² / miesiąc + VAT

Opłata eksploatacyjna:

Na koszty opłaty eksploatacyjnej składają się koszty:

- Zapewnienia całodobowej ochrony obiektu i informacji recepcyjnej.
 - Utrzymania czystości powierzchni wspólnych wewnątrz budynku i porządku wokół obiektu.
 - Wyposażenia pomieszczeń ogólnodostępnych, w tym sanitarnych, w środki higienicznej czystości.
 - Konserwacji, kontroli, utrzymania i naprawy powierzchni wspólnych.
 - Utrzymywanie w należytej dbałości zieleni należącej do obiektu.
 - Serwisowania dźwigów osobowych.
 - Utrzymania w ruchu centrali telefonicznej abonenckiej (wewnętrznej) wraz z instalacją wewnątrz budynku.
 - Konserwacji, kontroli oraz naprawy i utrzymywania w sprawnym działaniu instalacji (np. wodno-kanalizacyjnej, centralnego ogrzewania, ciepłej wody, urządzeń wentylacyjno-klimatyzacyjnych, systemów elektrycznych, systemów teletechnicznych i ppoż.)
 - Utrzymania Zarządu i dozoru technicznego obiektu.
 - Konserwacji punktów świetlnych w pomieszczeniach biurowych i ogólnodostępnych.
 - Energii elektrycznej, ogrzewania i chłodzenia części wspólnych.
-

Koszty operacyjne:

- telefony T-mobile (abonament, minimum jeden nr)
 - Internet
 - sprzętanie pomieszczeń najmu
 - oznaczenia wizualne najemcy na elewacji budynku
 - koszty energii elektrycznej
 - opłata konserwacyjna urządzeń teletechnicznych 10% refaktury EE
 - koszt wody i ścieków oraz wywozu odpadów
 - koszty energii cieplnej oraz klimatyzacji
-

Miejsca parkingowe: na parkingu wewnętrznym w cenie 300,00 zł + VAT miesięcznie

Parking płatny: miejsca parkingowe ogólnodostępne przed budynkiem oraz na parkingu komercyjnym naprzeciwko CB Biprostal

Wykończenie pomieszczeń/standard:

Standardowe wykończenie pomieszczeń obejmuje obecny rozkład funkcjonalny:

- wykładzina dywanowa
 - sufity podwieszane o wysokich parametrach akustycznych
 - łazienka z wyposażeniem
 - kuchnia z wyposażeniem meblowym
 - pomieszczenie serwerowni (współdzielone z innymi najemcami)
-

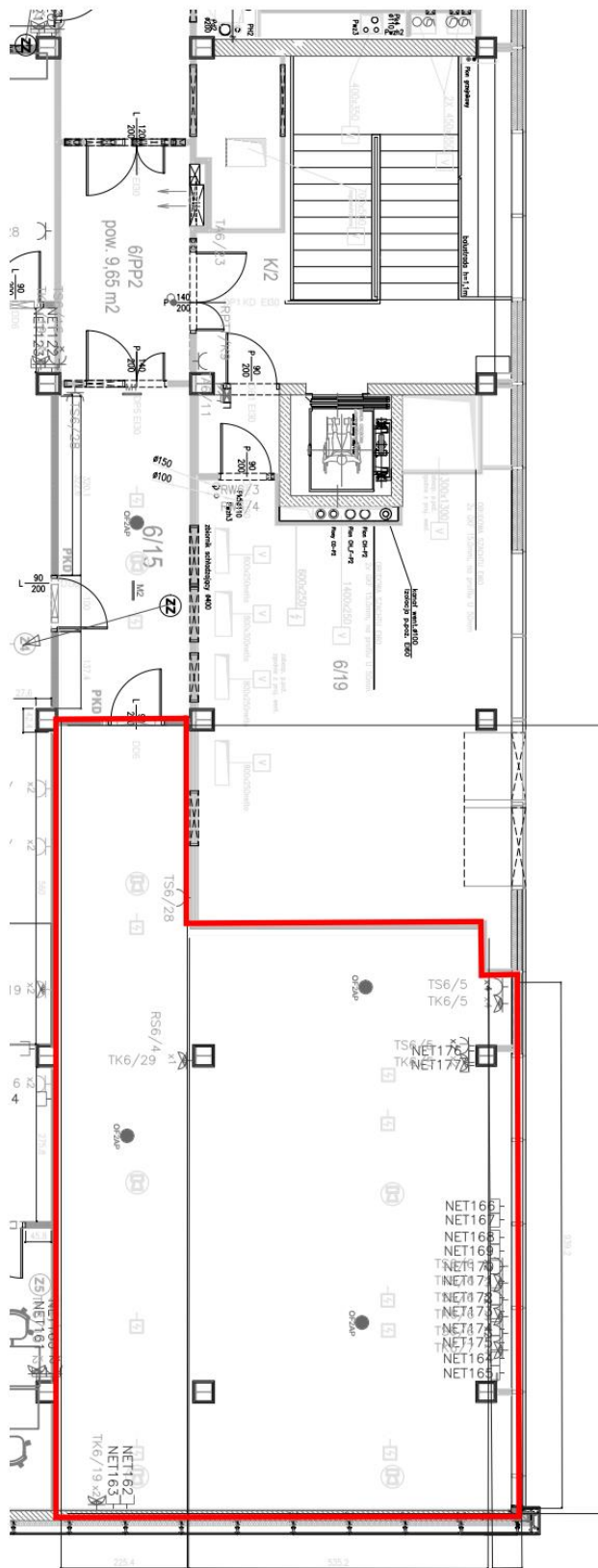
-
- okablowanie strukturalne
 - instalacja klimatyzacyjno – grzewcza
 - instalacja wentylacyjna mechaniczna nawiewno - wywiewna
 - dostosowanie obiektu dla osób niepełnosprawnych

Zabezpieczenie Najmu:

Depozyt lub Gwarancja Bankowa w wysokości:

Trzymiesięczny czynsz + trzymiesięczna wartość Opłaty Eksploatacyjnej.

Rzut powierzchni najmu



Centrum Biurowe BIPROSTAL Sp. z o.o
 ul. Królewska 57, 30-081 Kraków
 tel. 012 29 34 422, faks 012 29 34 444
<http://www.biprostal.pl>

Sąd Rejonowy dla Krakowa-Śródmieścia,
 XI Wydział Gospodarczy Krajowego
 Rejestru Sądowego pod nr KRS: 0000573844
 Kapitał zakładowy, w tym wpłacony 1 410 750 zł
 NIP: 648-277-52-62